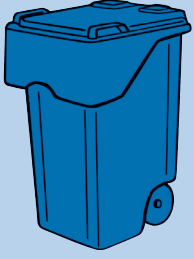


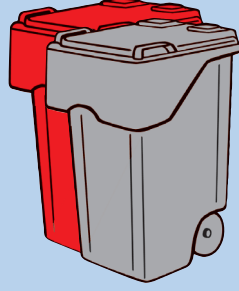
# KREFELD TOPLAYIN

## Mavi çöp kutusu Kağıt/Karton



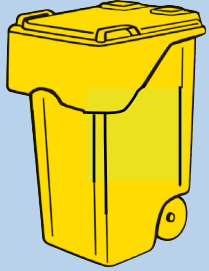
- Gazeteler ve dergiler
- Broşürler ve kataloglar
- Yazı kağıtları ve okul defterleri
- Kağıt veya karton ambalajlar, örneğin pasta, kek kutuları
- Deterjan kartonları
- Kağıt poşetler, koliler

## Griz çöp kutusu Kalan çöp



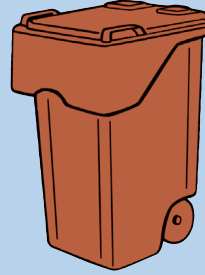
- Yemek artıkları, kızartma ve fritöz yağları
- Kirli saflık malzemeleri, çocuk bezleri
- Elektrikli süpürge torbaları, süpürge çöpleri
- Tahta maddeler, eski porselen
- Kalemler, kaset ve video bantlar
- Duvar kağıdı artıkları, kedi maması artıkları
- Değerlendirilemeyecek her şey

## Sarı çöp kutusu



- **Bileşik maddeler:** Süt ve meyve suyu, alüminyum kaplı piza kutuları, alüminyum kaplı kağıtlar, kahve poşetleri...
- **Plastik maddeler:** Plastik folyeler, poşetler, çantalar, yoğurt, kaymak, margarin kutuları, di macunları, plastik tüpler...

## Biyo çöp kutusu Bitkisel çöpler



- Ø 10 cm'ye kadar olan ağaç dalları ve çalı çırprı
- Ağaç yaprakları, kesilmiş otlar
- Kesilmiş çiçekler ve saksı çiçekleri
- Sebze artıkları
- Patates ve meyve kabukları
- Kahve ve çay filtreleri

## Cam konteyneri Dükkana geri verilemeyen depozitosuz şişe ve cam ambalajlar



- Gıda maddeleri ve kozmetik ürünleri cam ambalajları, meyve suyu ve arap şişeleri
- Yemek yağı, sirke ve sos şişeleri

## Kapalı çöp kutusu Kapalı çöplerinizi 582 500 numaralı telefona bildiriniz



- Mobilya, yatak ve halılar
- Ocak ve fırınlar
- Soğutucu cihazlar ve çamaşır makineleri
- Radyo ve televizyonlar
- Hurda eşyalar

## Zararlı maddelerin toplanması

**Bruchfeld/Idastrasse giri inde GSAK'ın zararlı maddeleri kabul yerinde veya seyyar toplama aracı ile toplanır**

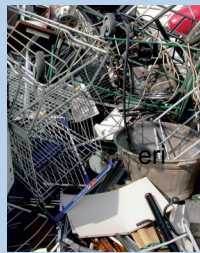
- Kullanma tarihi geçmiş ilaçlar, piller
- Boyalar, lakeler ve ağız koruma maddeleri
- Kimyevi maddeler, ıslak cam borular
- Eriyik maddeleri
- Zararlı maddeleri içeren küçük cihazlar



## Değerli maddeleri toplama yeri

**GSAK'ın Bruchfeld/Idastrasse giri inde. Aşağıda belirtilen yeterli miktardaki malzemeler toplanır:**

- Kağıt, karton, ambalajlar
- Hurda eşyalar
- Yeşil noktalı çöpler (en fazla 1 m<sup>3</sup>)
- Kararlı inşaat çöpleri, inşaat molozları
- Metal ve demir parçalar, eski araba lastikleri
- Kapalı çöpler



**Krefeld kenti çöp danışmanı: 3660 24 80**

Yayınlayan: Krefeld Kenti Belediye Başkanlığı, Çevre Koruma Dairesi